




---

---

---

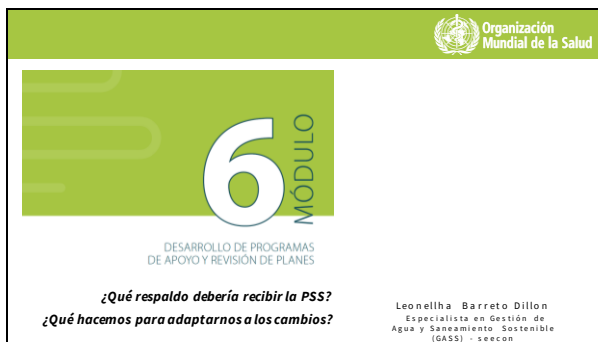
---

---

---

---

---




---

---

---

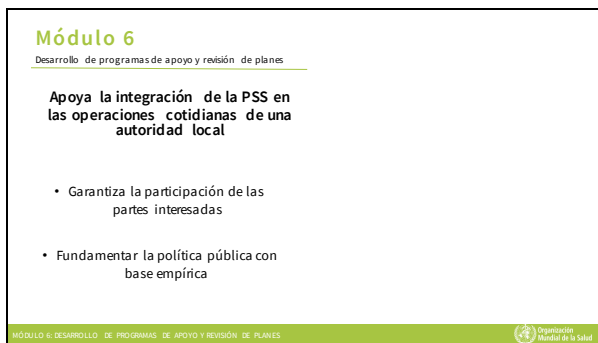
---

---

---

---

---




---

---

---

---

---


---


---

---

En este módulo aprenderán a:

- Seleccionar y ejecutar los programas de apoyo
- Revisar y actualizar periódicamente los productos de la PSS



MÓDULO 6: DESARROLLO DE PROGRAMAS DE APOYO Y REVISIÓN DE PLANES 

---

---

---

---

---


---

---


---

**Paso 6.1**  
 Seleccionar y ejecutar los programas de apoyo

**OBJETIVO**  
 Garantizar que la ejecución de la PSS se complemente con iniciativas empresariales sostenibles en materia de saneamiento, programas de investigación y colaboraciones con base empírica en la política y la planificación a escala nacional.

**Programas de apoyo**  
  
 Abarcan una serie de actividades y asociaciones que permiten la correcta aplicación de las mejoras incrementales identificadas.

- Se diferencian de las medidas de control en que **no controlan directamente** los eventos peligrosos.
- **Apoyan la adaptación**, el desarrollo y la adopción de las medidas de control seleccionadas en el módulo 4.

MÓDULO 6: DESARROLLO DE PROGRAMAS DE APOYO Y REVISIÓN DE PLANES 

---

---

---

---

---

---


---

---

**Paso 6.1**  
 Seleccionar y ejecutar los programas de apoyo

Programas de apoyo:

- Apoyo a los proveedores de servicios de saneamiento
- Uso de los resultados de la PSS como pruebas para revisar las políticas, los planes y los reglamentos nacionales.
- Programas de investigación con instituciones académicas locales

MÓDULO 6: DESARROLLO DE PROGRAMAS DE APOYO Y REVISIÓN DE PLANES 

---

---

---

---

---

---

---

---

### Paso 6.2

Revisar y actualizar periódicamente los productos de la PSS

#### OBJETIVO



Responder a un entorno dinámico, adaptando la PSS conforme se implantan nuevos controles o surgen nuevos peligros y eventos peligrosos.

La PSS debe revisarse y modificarse en diferentes ocasiones:

- Actualizaciones durante **reuniones periódicas del equipo de PSS**
- **Reuniones de revisión planificadas y periódicas**
- Actualizaciones durante **reuniones para discutir un incidente o un percance sin daños**

---

---

---

---

---

---

---

---

---

---

---

---

### Paso 6.2

Revisar y actualizar periódicamente los productos de la PSS



#### Recuerden:

¡La planificación de la seguridad del saneamiento (PSS) no es lineal!

¡Es un proceso continuo!

---

---

---

---

---

---

---

---

---

---

---

---

### Paso 6.2

Revisar y actualizar periódicamente los productos de la PSS

Las revisiones deben tener en cuenta:

- Mejoras que se hayan realizado
- Cambios significativos en el sistema
- Cambio en el equipo de PSS o cambios en instituciones clave

---

---

---

---

---

---

---

---

---


---


---

---

En esta sesión se ha aprendido sobre:

- Seleccionar y ejecutar los programas de apoyo
- Revisar y actualizar periódicamente los productos de la PSS



MÓDULO 6: DESARROLLO DE PROGRAMAS DE APOYO Y REVISIÓN DE PLANES 

---

---

---

---

---

---

---

---



GUÍAS PARA EL SANEAMIENTO Y LA SALUD

Guías de la OMS



Manual de la PSS  
Módulo 6



PLANIFICACIÓN DE LA SEGURIDAD DEL SANEAMIENTO

MÓDULO 6: DESARROLLO DE PROGRAMAS DE APOYO Y REVISIÓN DE PLANES 

---

---

---

---

---

---

---

---



PLANIFICACIÓN DE LA SEGURIDAD DEL SANEAMIENTO

¡Muchas gracias por su atención!  
y  
¡Feliz PSS!

MÓDULO 6: DESARROLLO DE PROGRAMAS DE APOYO Y REVISIÓN DE PLANES 

---

---

---

---

---

---

---

---